

Einbauanleitung eisenmann® - Mittel- und Endschalldämpfer **Audi TT - Frontantrieb**

Anwendungsbereich:

Diese Einbauanleitung gilt nur für folgende Fahrzeugtypen:

Audi TT 1,8T Roadster/Coupe – Frontantrieb

Da diese Einbauanleitung für alle Fahrzeugtypen Audi TT verwendet wird, können einzelne Schritte oder Bauteile von den hier abgebildeten Punkten abweichen.

Um Verletzungen und Unfälle zu vermeiden muss immer passende Schutzkleidung getragen werden! Die einschlägigen Unfallverhütungsvorschriften sind einzuhalten.

Die Firma Eisenmann GmbH haftet nicht für Schäden am Fahrzeug, die durch Befolgen dieser Anbauanleitung entstehen.

Benötigte Werkzeuge:

- Rohrschneider oder Metallsäge
- Schutzgasschweißgerät
- Schraubendreher in verschiedenen Größen
- Schraubenschlüssel
- Nuss, Verlängerung und Ratsche
- Messzeug
- Halbrundfeile
- Rostschutzfarbe
- Schutzbrille
- Sicherheitsschuhe
- Handschuhe

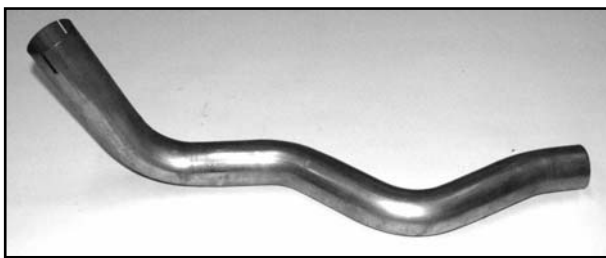
Lieferumfang:

Endschalldämpfer



Mitgeliefertes Zubehör:

Für 1 – Rohr – Anlage:



1 Stück Anschlussrohr

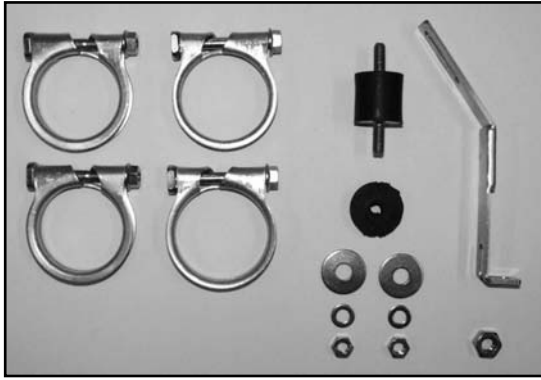


1 Stück Klemmschelle Ø 58 mm.
1 Stück Klemmschelle Ø 55 mm.

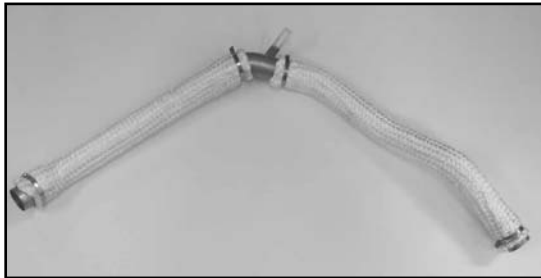
Für 2 – Rohr – Anlage:



1 Stück Anschlussrohr



- 2 Stück Klemmschellen Ø 54 mm
- 1 Stück Klemmschelle Ø 55 mm
- 1 Stück Klemmschelle Ø 58 mm
- 1 Stück Halter für Auslegerarm
- 1 Stück Vibrationsdämpfergummi
- 1 Stück Gummipuffer
- 2 Stück Unterlegscheiben Ø 30 mm
- 2 Stück Unterlegscheiben für M8
- 2 Stück Muttern M8



- 1 Stück Auslegerarm



- 1 Stück Auslegerendrohr

Mittelschalldämpfer:



Mitgeliefertes Zubehör:

Kein Zubehör nötig. Original – Halter und Verbindungsschelle zum Kat sind zu verwenden.

Einbauanleitung:

1. Fahrzeug auf einer Hebebühne anheben.



2. Die Bodenplatte entfernen. Den **eisenmann®** - Endschalldämpfer unter den eingebauten, originalen Endschalldämpfer halten, am Anschlussrohr eine Trennstelle markieren und mit geeignetem Werkzeug abtrennen (Rohrschneider, Metallsäge, etc.). Danach den Original - Endschalldämpfer ausbauen (sollte er sich nicht über die Achse ziehen lassen, den Wagen hinten links mit einem Wagenheber anheben). Beim separaten Auswechseln des Endschalldämpfers die Originalabgasanlage auf schadhafte Teile überprüfen und gegebenenfalls durch neue ersetzen.



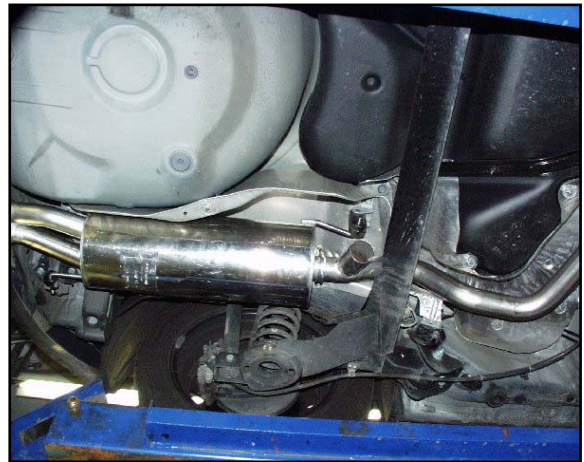
3. Bei Einbau der **eisenmann®** - Komplettanlage, den originalen Vorschalldämpfer an der Verschellung trennen und mitsamt der Aufhängung ausbauen. Falls Schrauben und Muttern schwer zu lösen sind, diese mit Rostlöser einsprühen.



4. **eisenmann®** - Mittelschalldämpfer in die Gummis der Aufhängung einsetzen und komplette Baugruppe einbauen. Verbindungsschellen nur leicht anziehen.



5. Erst das Anschlussrohr des **eisenmann®** - Endschalldämpfers mit dem **eisenmann®** - Mittelschalldämpfer verschellen. Den **eisenmann®** - Endschalldämpfer dann in den Aufhängungsgummis aufhängen und mit dem Anschlussrohr verbinden. Klemmschellen nur leicht anziehen.



eisenmann® 1 – Rohr –Anlage:

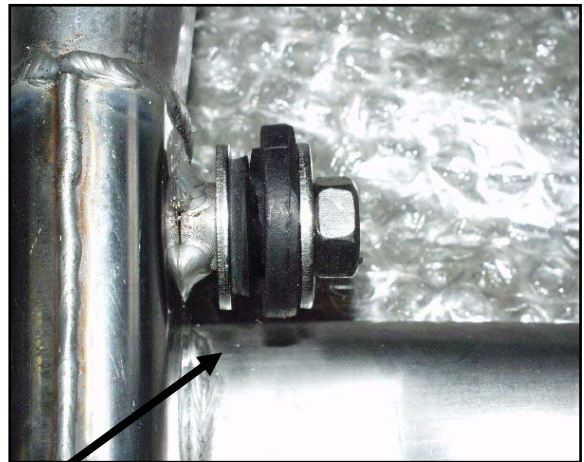
6. **eisenmann®** - Auspuffanlage ausrichten und durch leichtes Rütteln der Anlage prüfen, ob diese spannungsfrei hängt. Um ein genaues Ausrichten zu ermöglichen, Klemmschellen nur leicht anziehen. Da Edelstahlrohre sehr glatt sind, empfehlen wir, um Undichtigkeiten zu vermeiden, die gesteckten Verbindungsteile mit Auspuffmontagepaste zu montieren.
7. Klemmschellen von vorne nach hinten festziehen. Unbedingt darauf achten, dass dabei die Lage der Schalldämpferanlage nicht verändert wird. Um ein Verdrehen der Anlage zu vermeiden, können die Verbindungsstellen durch einen kleinen Schweisspunkt gesichert werden. Als nächstes Motor starten und Auspuffsystem auf Dichtheit prüfen.

eisenmann® 2 – Rohr –Anlage (Quattro – Optik):

6. Original 1 – Rohr – Heckblende entfernen



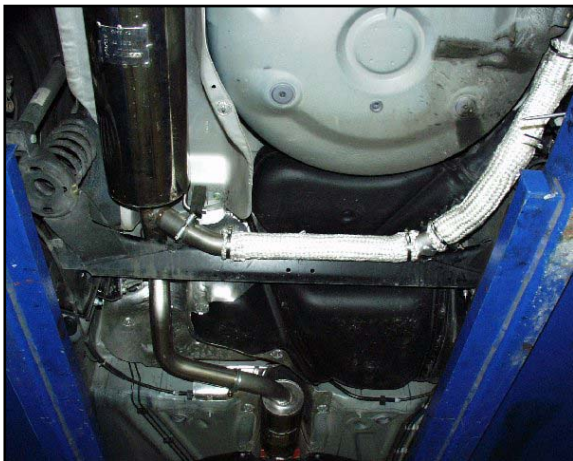
7. Auslegerrohr am Fahrzeug montieren. Hierzu das Loch im Heckblech verwenden. Bei Montage des Endrohrs die Entkopplungsgummis nicht vergessen!



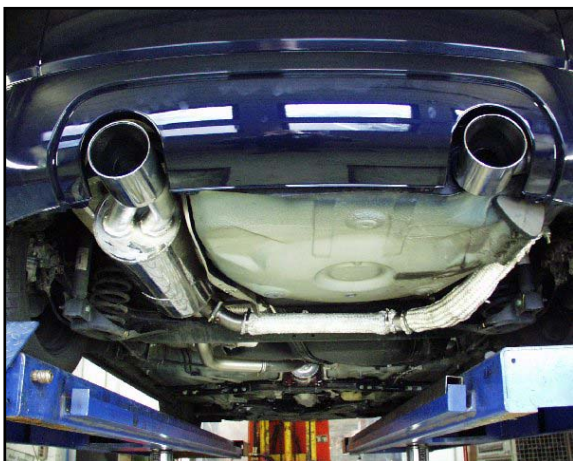
8. Halter für **eisenmann®** - Auslegerarm montieren.



9. **eisenmann®** - Auslegerarm auf das **eisenmann®** - Auslegerendrohr und den Abzweig aufstecken. Den Vibrationsdämpfergummi montieren. Schrauben und die Klemmschellen leicht anziehen.



10. Audi TT Quattro Heckblende montieren und Endrohre ausrichten. Klemmschellen und Schrauben von vorne nach hinten festziehen. Unbedingt darauf achten, dass dabei die Lage der Schalldämpferanlage nicht verändert wird. Um ein Verdrehen der Anlage zu vermeiden, können die Verbindungsstellen durch einen kleinen Schweisspunkt gesichert werden. Als nächstes Motor starten und Auspuffsystem auf Dichtheit prüfen



Ergebnis nach erfolgreichem Einbau

Audi TT 1 – Rohr - Anlage



Audi TT 2 – Rohr - Anlage



Es empfiehlt sich, alle Befestigungen nach kurzer Betriebsdauer nochmals nachzuziehen.

Um das gepflegte Aussehen der Endrohre auf Dauer zu gewährleisten, ist es notwendig, diese regelmässig zu reinigen und ggf. mit einem Pflegemittel zu behandeln.